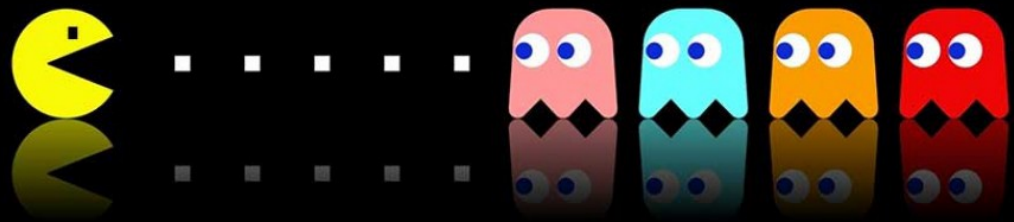
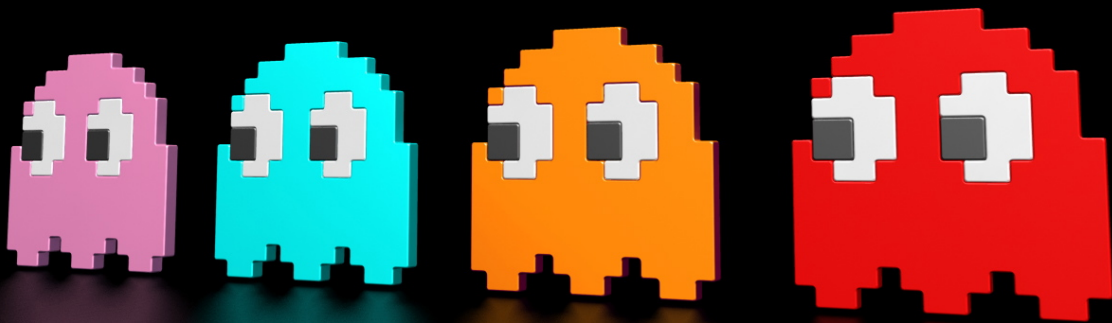


Grand Camp Season 2018



Jeux Vidéo



Hello les Loups !!

Après avoir parcouru toute la galaxie, nous voici en route pour une dernière planète, la Planète Ultime, celle des Jeux Vidéo ! Et oui, bien que la fin de l'année approche, vous n'êtes pas encore au bout de vos surprises ! Nous vous donnons rendez-vous dans 2 mois pour la meilleure partie de l'année, les 10 jours que nous attendons tous avec impatience, durant lesquels on va découvrir un nouveau monde (c'est le cas de le dire), faire des jeux inédits, et créer de supers souvenirs: Le Grand Camp.

Que diriez-vous d'entrer dans le monde fabuleux de Mario, PacMan, Donkey Kong et encore bien d'autres ? Parce que, et bien oui, vous l'aurez deviné : c'est possible ! Mais cette fois-ci ce n'est pas la magie qui va nous faire voyager ,mais la technologie ! Et plus précisément un portail, que les ingénieurs ont mis une année entière à construire, mais surtout à faire fonctionner. Car sans lui, vous aurez beau marcher sur la planète, mais celle-ci vous aura l'air déserte tant que vous ne vous serez pas pixelisés.

Mais le grand camp c'est quoi ? Si c'est ta première année, ne t'inquiète surtout pas, c'est le moment idéal pour jouer, rire et faire les fous avec tes amis. On s'engage à te faire vivre des moments extraordinaires et inoubliables. Fais-nous confiance, tout ira bien !

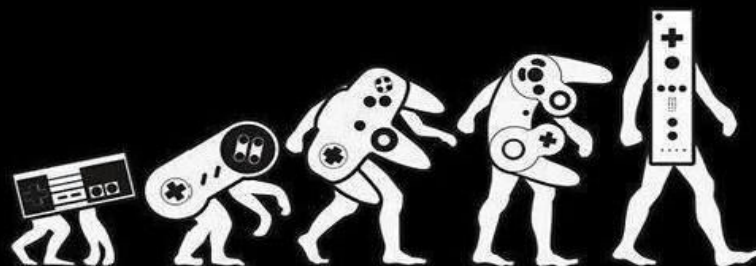
Les deuxièmes et troisièmes années : le camp n'est plus une surprise pour vous, vous savez comment ça se passe. Enfin, c'est ce que vous croyez ! C'est vrai qu'une partie du camp, c'est de la routine, mais on est sûr que vous aussi, on arrivera à vous surprendre sans problème !

Et les 4^e années : Quoi ? Vous nous quittez déjà ? Le temps passe tellement vite ! Vous allez nous manquer l'année prochaine ! Mais avant ça, on vous demande encore une chose : de transmettre aux plus jeunes tous ce que vous savez. Mais surtout, un petit conseil : profitez à fond de ce dernier grand camp louveteaux, car on fera de notre mieux pour que ce soit votre meilleur !

Cette année chaque sizaine correspondra à un univers de jeu vidéo différent et, si possible, les déguisements devraient être en rapport avec cet univers également.

- Pokémon : SIZAINES DES BLEUS
- Zelda : SIZAINES DES DORÉS
- Mario : SIZAINES DES MARRONS
- Sonic : SIZAINES DES TURQUOISES

Nous vous donnons donc tous rendez-vous le samedi 21 juillet 2018 pour passer 10 jours de folie avec nous!



Infos pratiques

LES AFFAIRES A PRENDRE AVEC TOI :

Sur toi le jour de ton arrivée sur la planète des Jeux Vidéo :

- Ton uniforme impeccable : ton foulard, un short, le t-shirt et le pull louveteaux INDISPENSABLES !
- Ton sac
- Ton plus beau sourire

Dans ton sac :

- Carte MOBIB (pour le retour)
- Un matelas pneumatique
- Un sac de couchage
- Une couverture
- Un pyjama
- Un gant de toilette
- Un essuie
- Du gel douche et du shampoing
- Du dentifrice
- Un gobelet
- Une brosse à dents
- Une brosse à cheveux + des élastiques pour les filles
- Une casquette ou un chapeau
- De la crème solaire
- Un maillot de bain
- Des bottines
- Des pantalons, T-shirts, shorts, pulls (il peut faire froid le soir), ... en suffisance
- Des vêtements à salir
- Des sous-vêtements en suffisance
- Une veste pour en cas de pluie
- Des pantoufles ou chaussures d'intérieur
- Des baskets
- Une gourde
- Un petit sac à dos
- Une lampe de poche
- Un sac à linge sale (une vieille taie d'oreiller fera l'affaire)
- Des enveloppes timbrées et adressées
- De quoi écrire
- Des médicaments tu en as besoin
- Ton déguisement

N'oublie surtout pas :

- Un animal de compagnie (Peluche, Doudou ou autre)
- Confiseries et bonbons (qui seront mis en commun dès le premier jour afin qu'il n'y ait pas de jalousie ou excès de sucrerie)

Sont INTERDIT au camp, et seront donc confisqués :

- Les montres
- Les téléphones, MP3 ou iPod

LE JOUR D'ARRIVEE :

Nous vous attendons le 21 juillet à 16h à l'endroit de camp. Nous vous attendons (chers parents) de pieds fermes pour une activité pour laquelle votre participation, courage et volonté seront nécessaires. Après avoir présenté l'endroit et les intendants, vous pourrez installer votre enfant. Nous sollicitons bien évidemment la formule du covoiturage. Si vous avez des problèmes pour amener votre enfant, n'hésitez pas à contacter un membre du staff qui vous mettra en relation avec d'autres parents. Nous attirons de plus votre attention sur le fait que nous n'accepterons pas des petits hôtes (poux et lentes) dans les cheveux de votre enfant. Veuillez donc bien vérifier leurs cheveux suffisamment avant le départ afin qu'ils puissent participer au camp. Les chefs vérifieront scrupuleusement les cheveux de vos enfants et ceux-ci ne seront pas acceptés pour le camps s'il y a des petits hôtes imprévus.

LE RETOUR :

La fin du camp est prévue le vendredi 31 juillet et nous seont de retour vers 18h au local.

ADRESSE DU CAMP :

Il sera bien entendu possible d'écrire à votre enfant. Et il pourra lui aussi vous écrire. Pour cela, il suffit de glisser dans sa valise quelques enveloppes avec l'adresse déjà écrite dessus et déjà timbrées ; nous ferons alors le nécessaire pour la poster au plus vite. Nous attendons votre courrier à l'adresse suivante :

Nom + Prénom du louveteau

Meute Seeonee, 8^{ème} St Anne

(Salle le Concorde)

Jevigné 26

4990 Lierneux

URGENCES

Les numéros suivants sont mis à disposition durant le camp et UNIQUEMENT pour les urgences .

- Akela : 0485 10 09 30
- Rama: 0474 11 24 51
- Chikaï : 0487 67 55 59
- Kala-Nag: 0493 65 01 62
- Chil : 0472 39 64 84

PRIX :

Les frais de participation au camp s'élève à 145€ par louveteau. Le deuxième enfant de la même section payera 135€. Ce prix inclut le coût de la location de l'endroit, la nourriture, les frais d'assurance, la pharmacie et enfin le matériel pour les différentes activités. Le prix ne doit pas être un obstacle à la participation du camp. N'hésitez donc pas à prévenir un membre du staff si vous avez des difficultés, nous nous arrangerons en toute discrétion pour que votre enfant puisse participer à l'aventure.

Pour les louveteaux n'ayant pas de tee-shirt Seeonee, il est possible d'en acheter un au prix de 5 € - à payer en même temps que le camp via le virement bancaire et celui-ci lui sera remis le premier jour de camp.

Nous vous prions de verser ce montant sur le numéro de compte suivant :

BE51 0689 0110 4462 avec en communication « LIERNEUX 2018 Nom et prénom du louveteau (+ tee -shirt, s'il en faut un) » avant le 30 juin.

PAPIERS ADMINISTRATIFS :

Comme chaque année, nous vous demandons de remplir les divers papiers nécessaires pour que votre enfant puisse participer au camp :

- L'autorisation parentale
- La fiche médicale

Ces papiers doivent être dûment complétés et renvoyés à Rama (Jimi Lens) à l'adresse : Edingsesteenweg 65C – 1540 Herne avant le 30 juin.



LE CONCOURS CUISINE :



Comme vous vous en doutez , cette année encore nous vous laisserons vous affronter en cuisine le temps d'une journée. C'est le moment idéal pour montrer aux intendants que vous aussi, vous êtes d'excellents cuisiniers! (Et de les laisser se reposer par la même occasion). Et quoi de mieux que de nous épater avec un plat original inspiré par le thème du camp ?

N'oubliez pas de prévoir une liste de course précise (à nous transmettre avant/au début du camp !!) et une liste d'étapes claires ; après tout, c'est vous qui cuisinez, il faut que vous sachiez comment vous y prendre.

Votre rôle est ,comme chaque année,d'époustoufler un jury d'exception avec des saveurs surprenantes. Les points seront également attribués en fonction de l'originalité et de la présentation de votre plat. Faites donc preuve d'originalité pour faire rêver, rire et surprendre le jury.

Pour les quantités, prévoyez de quoi nourrir une dizaine de personnes (ta sizaine + les chefs).

Tout est clair ? A vos fourneaux !



LES BADGES :

Envie d'apprendre quelque chose de nouveau ? De parfaire tes talents ? Les badges sont faits pour toi ! Et voici les 5 que nous te proposons cette année :

1. Le badge Troubadour : apprendre à préparer et à animer une veillée pour toute la meute.
2. Le badge feu de camp : c'est assez clair, l'objectif sera de faire un feu de camp.
3. Le badge Bricoleur : pour tous ceux qui se sentent abiles des mains et ont envie de créer quelque chose.
4. Le badge intendance: c'est l'occasion de mettre les mains aux fourneaux.

LE MESSAGE AU PEUPLE LIBRE :

Le Message au Peuple Libre est un moment au cours duquel le louveteau exprime à la meute l'importance, à ses yeux, de l'une ou l'autre valeur qui permet de mieux vivre ensemble. C'est un moment très important et si tu es à ton deuxième camp, alors ceci s'adresse à toi. Après deux années, il est temps pour toi de t'investir plus profondément dans la meute. Tu as déjà développé des compétences comme le partage, la communication, l'entraide. Ce Message au Peuple Libre permet de t'investir encore plus et d'affirmer les valeurs qui te semblent essentielles comme chouette louveteau dans la meute. Tu devras t'exprimer devant la meute, mais n'aies pas peur. Nous serons tous à tes côtés pour te soutenir et t'aider. Il s'agit d'un message, d'une promesse positive qui renforcera le sentiment de confiance et te permettra de grandir un peu plus.



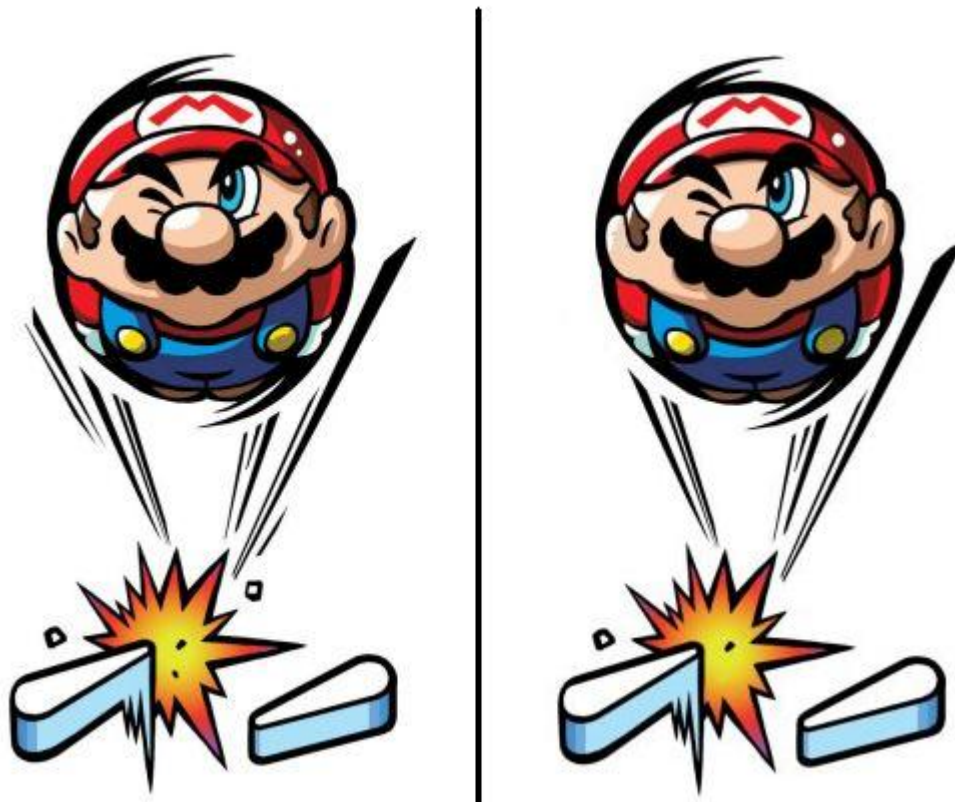
JEUX :

1 . Arriveras-tu à retrouver tous les héros de jeux vidéo qui se sont cachés dans la grille ?

Sonic - Mario – Pacman – Link – Zelda - Donkey kong – Crash – Ratchet - Pikachu - Yoshi – Luigi – Shadow - Spyro

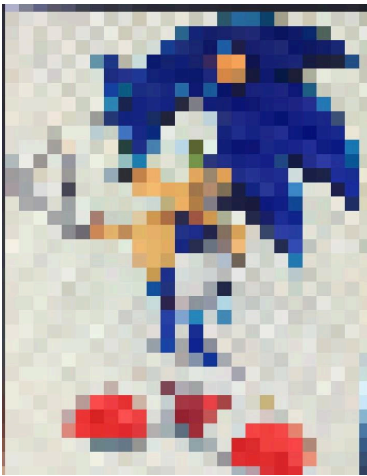
A	B	D	S	P	Y	R	O	P	Q	R
C	D	O	O	A	R	Z	E	L	D	A
S	O	N	I	C	L	U	I	G	I	T
E	G	K	P	M	S	G	J	O	R	C
H	I	E	C	A	T	H	K	N	Y	H
J	L	Y	R	N	U	I	L	M	O	E
P	I	K	A	C	H	U	F	E	S	T
K	N	O	S	H	A	D	O	W	H	D
L	K	N	H	Q	V	W	X	Y	I	C
M	N	G	M	A	R	I	O	Z	A	B

2. Trouve les 7 différences entre ces deux images.

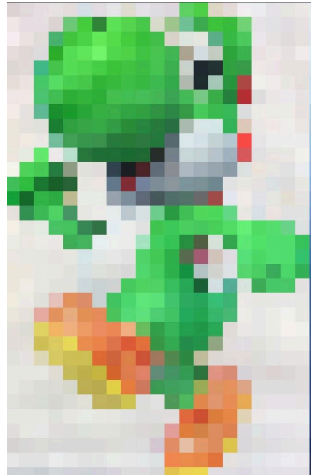


3. Qui est-ce ??

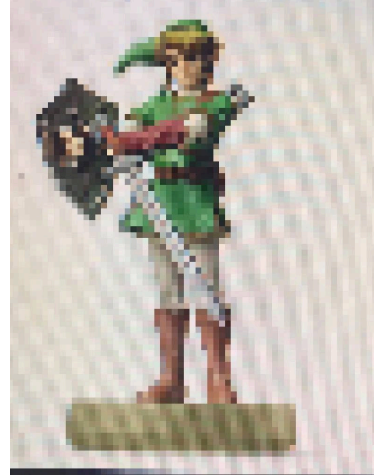
1.....



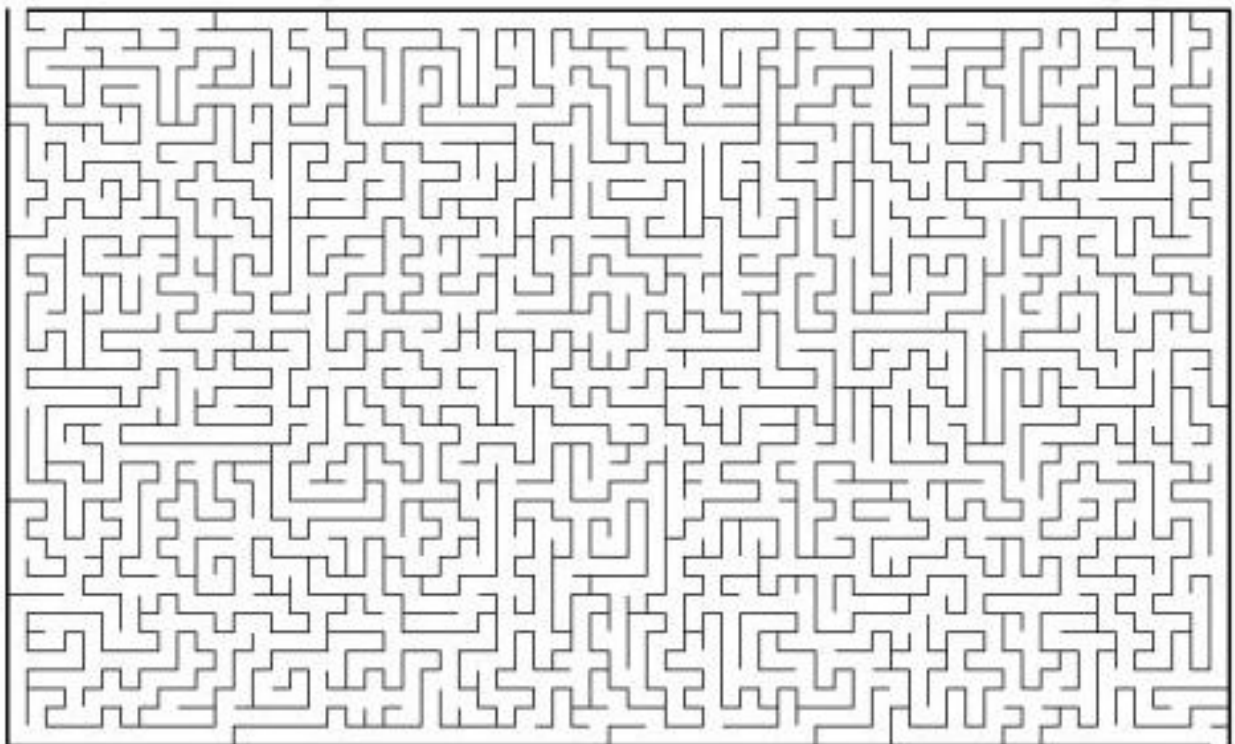
2.....



3.....



5. Aide Mario à retrouver la princesse Peach.



Réponses :

Jeu n°3 : 1. Sonic – 2. Yoshi – 3. Zelda

A bientôt !

